

入力項目が  
多くてちょっぴりめんどろ

モデルや素材が  
わからない

型番入力だけでOK

入力補助機能で、らくらく！

安心の査定サポート！

# らくらく査定 🔍

## ご利用ガイド

らくらく査定は、**入力！撮影！送信！**の、3ステップで

時計の査定サポートをスピーディーに受けられます！

ご利用ガイドでの不明点、その他質問事項につきましては、  
トップページリンクのお問い合わせフォーム、または株式会社日本オークション協会  
らくらく査定までご連絡ください。

---

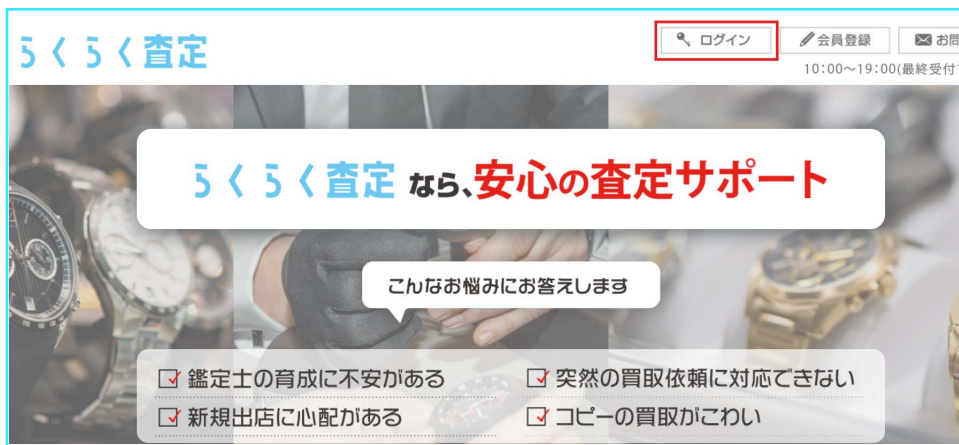
株式会社日本オークション協会 らくらく査定

〒105-0013 東京都港区浜松町2-1-5クレトイシビル5F

TEL070-1429-7300(査定直通)

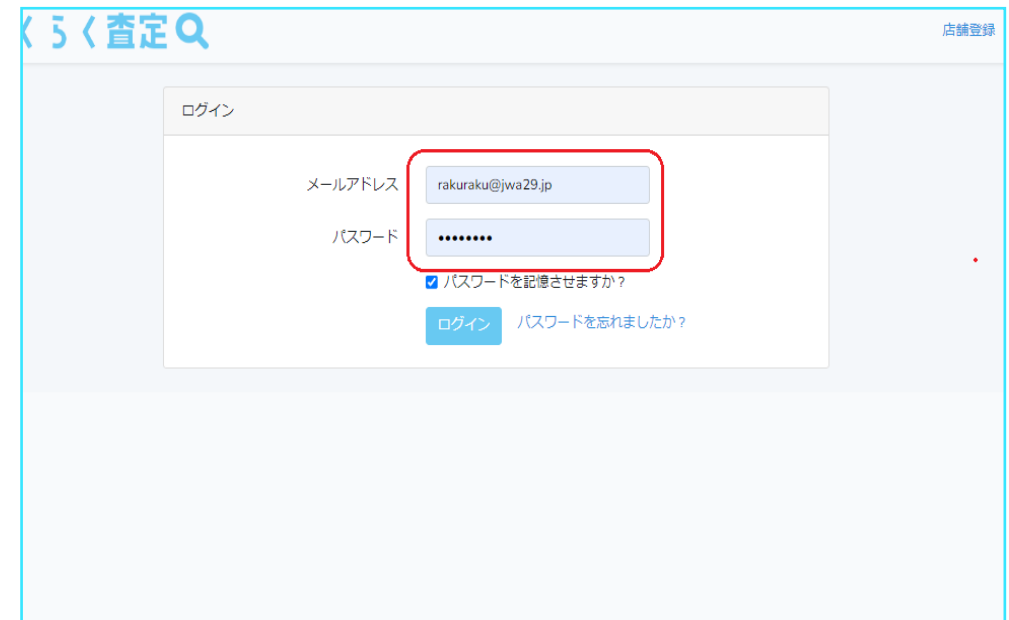
## はじめてのログイン

トップページの  
ログインボタンをクリック。



ご登録時に発行される  
IDとパスワードを入力してログイン。

※お客様のIDパスワードはメールにて送信させていただいております。



## 入力する

査定をしたい時計のくわしい商品情報を、フォームに入力してください。

5く5く査定

STEP1 入力

型番  
116500LN

ブランド  
ロレックス

モデル  
DAYTONA

素材  
Steel

シリアル  
ランダム番

**型番** 型番を入力してください。

### 型番とは？

型番とは、製品やモデルごとに振られた番号のこと。リファレンスナンバー、品番、製品番号などとも呼ばれ、流通段階も含め、製品を管理するための番号です。

### 時計の型番はどこに書かれているの？

どのメーカーも基本的にはカタログや公式サイトに掲載されています。ほとんどのブランドが日本語サイトを設けており、各メーカーサイトで確認できます。

また、保証書にも型番が記載されている場合があります。また、メーカーによっては、時計のケースに刻印されている場合があります。

多くの場合はケースの裏側に刻印されていますが、なかにはブレスレットを外した12時側の側面に刻印されているロレックスのような例もあります。

**ブランド** ブランドを入力してください。

## 入力する

モデル	DAYTONA
素材	Steel
シリアル	ランダム番
ケースサイズ(リューズ含まず横幅)	40mm

**モデル** モデルを入力してください。

**素材** 素材を入力してください。

### 素材とは？

・時計に使用される素材は様々な物があります。強度が高く錆びにくい、ステンレスチール、チタン、セラミック、カーボン。高級感のある、ピンクゴールド、イエローゴールド、ホワイトゴールド、プラチナなど。日本では派手な色味が敬遠され、ホワイトゴールドや赤みの強いピンクゴールドの人気の高いです。白系色のプラチナもありますが、ゴールドよりも希少性が高く高価です。反対にコストパフォーマンスに優れるのがステンレスチール。現在の時計ケースとしての主流となっています。

- 素材を表すアルファベットの例
  - ・SS (ステンレスチール) ・Pt (プラチナ) ・WG (ホワイトゴールド)
  - ・PG (ピンクゴールド) ・YG (イエローゴールド)

### ■ 素材入力について

見た目で判断するのが難しいので、素材保証できる場合のみ入力してください。素材保証のメリットとして、より精度の高い査定が可能となり、高額査定に繋がります。

## 入力する

### シリアル

シリアルを入力してください。

#### シリアルとは？

シリアルナンバーとは、時計に打刻されている時計固有の番号です。

ロレックスは出荷年によってシリアルナンバーの頭が変わりますので、シリアルナンバーを見れば保証書がなくても大体の年式を推測することができます。

### ケースサイズ

ケースサイズを入力してください。

#### 詳細入力について

時計のくわしい商品情報、装飾、機能など、わかる範囲で入力してください。

詳細入力のメリットとして、より精度の高い査定が可能となり、高額査定に繋がります。

### 重量

重量を入力してください。

### 備考

備考を入力してください。

#### 備考入力について

時計のくわしい状態、動作、その他など、わかる範囲で入力してください。

備考入力のメリットとして、より精度の高い査定が可能となり、高額査定に繋がります。

シリアル
ランダム番
ケースサイズ(リューズ含まず横幅)
40mm
重量
145g
備考
カレンダー不良・稼働品

## 入力する

### 付属品

付属品の有無をチェックボックスから選択してください。

### ファイル選択

ファイルサイズの上限があるため一度のアップロードは最大5枚までお願いします。追加でアップロードできます。

#### 付属品

- 箱  ケース  社外箱  保証書  請求はがき  アーカイブ  店舗保証書  cosc  ピクトグラム  
 限定証明書  メーカー修理明細  メーカー修理見積  OH証  冊子  コマ  替えベルト  替えベゼル  
 尾錠  バックル  リューズ  裏蓋  電池  USB  ドライバー  プッシュピン  クリーナー  
 ノベルティ  入力

#### STEP2 撮影

各パーツの写真

ファイル選択 選択されていません

補足

査定を依頼する

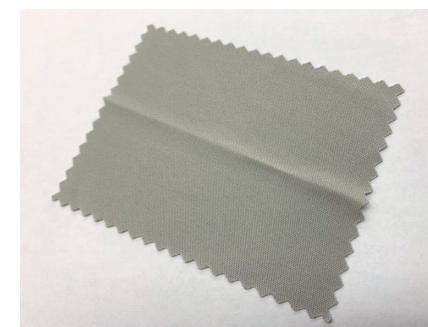
## 撮影準備

スターターキット（クリップレンズ/クロス等/平行壁紙台紙）をご用意ください。

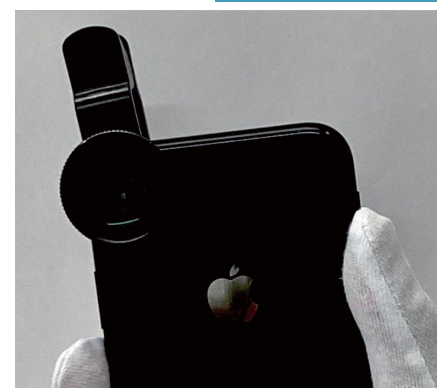
※スターターキットはご登録時、事務局より送付させていただいております。



時計の汚れをクロス等で  
拭き取っておきましょう。



クリップレンズをタブレット端末や  
スマホのカメラレンズに挟みましょう。



レンズは大小ありますが、大きい方  
（広角レンズ）は外してください。  
小さい方（12倍マクロレンズ）を使用し、  
接写撮影をします。



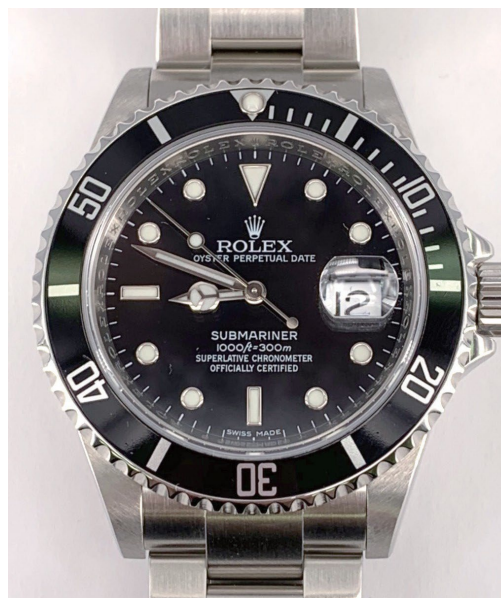
## 撮影する

時計の査定サポートに必要な撮影ポイントは、5箇所/プラスワンです。

1 正面 2 文字盤（ロゴ接写） 3 文字盤（針中心接写） 4 リューズ 5 ブレスレットよれ

### 1 正面

- 時計の正面を撮影してください。
- 時計を置いて、上から覗き込むようなアングルです。
- 上下コマづつ入り、左右のバランスも良い画角になるよう調整してください。
- 光の反射や、影の映り込みを避けるため、スマホを少し斜めに傾けるのがコツです！





## 撮影する

時計の査定サポートに必要な撮影ポイントは、**5箇所/プラスワン**です。

正面

**2** 文字盤(ロゴ接写)

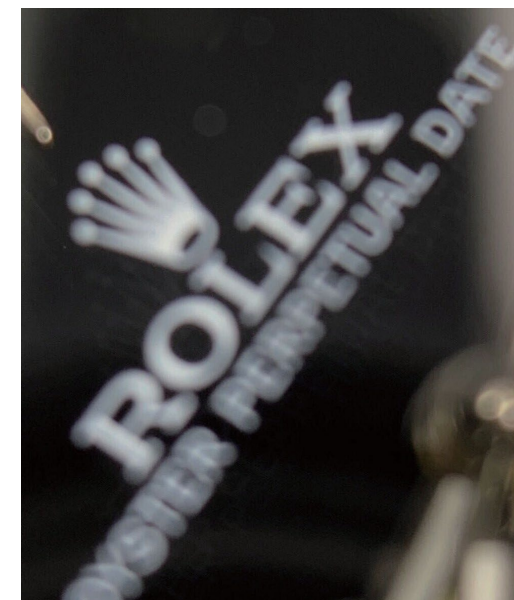
文字盤 (針中心接

リューズ・ブレスレットよれ

### 2 文字盤 (ロゴ接写)

クリップレンズを使用します！

- 時計の文字盤 (ロゴ) を撮影してください。  
ロゴの書体やインクのノリが見たいので、  
かなり接写になります。
- 時計とスマホ間で一定の距離をとり、  
まず先にピントを合せます。
- そのあとスマホの機能でズームしていきます。
- 真正面すぎると、インクのノリがわかりません。  
やはりスマホを少し斜めに傾けるのがコツです！



## 撮影する

時計の査定サポートに必要な撮影ポイントは、[5箇所/プラスワン](#)です。

正面

文字盤（ロゴ接写）

**3** 文字盤（針中心接写）

リューズ

ブレスレットよれ

### 3 文字盤（針中心）

クリップレンズを使用します！

- 時計の文字盤（針中心）を撮影してください。
- 針中心の形、穴、エッジ、塗料、その他周辺の情報をひろいます。
- 撮影のこつは、文字盤（ロゴ接写）と同様です。とにかくピントを意識してください！



## 撮影する

時計の査定サポートに必要な撮影ポイントは、5箇所/プラスワンです。

1 正面 2 文字盤（ロゴ接写） 3 文字盤（針中心接写） 4 リューズ 5 ブレスレットよれ

### 4 リューズ

クリップレンズを使用します！

- リューズを撮影してください。
- 時計を立てて、リューズのギザギザや、マークがはっきり見えるようにピントを意識してください！



## 撮影する

時計の査定サポートに必要な撮影ポイントは、**5箇所/プラスワン**です。

■ 正面 ■ 文字盤（ロゴ接写） ■ 文字盤（針中心接写） ■ リューズ **5** ブレスレットよれ

### 5 ブレスレットよれ

平行壁紙台紙を使用します！

クリップレンズは使用しません！

- 平行壁紙台紙の点線に沿って谷折りしてください。
- 並行な台（テーブル）と壁が面している環境で、平行壁紙台紙を立てかけるようにセットし、テープ貼り位置にテープを貼り固定してください。
- 時計をガイドラインにあわせ、リューズが下向きになるようにケースを持ってください。
- ブレスレットのよれを計測したいので、水平を保つように撮影してください。
- スマホは並行な台（テーブル）の上で固定しておくのがコツです！





## 撮影する

時計の査定サポートに必要な撮影ポイント、**プラスワン!**

画像が査定基準に満たない、金無垢素材の時計、装飾付きの時計、付属品に付加価値がある、  
など場合により、追加で写真撮影をおねがいすることがあります。

### 写真撮影のポイント(時計)

写真項目(必須)6項目

①正面



光の反射や、影の映り込みを避け、上下1コマずつ、左右のバランス良く撮影してください。

②文字盤(ロゴ)



ロゴの書体や、インクのノリがわかるように、接写で撮影してください。

③文字盤(針中心)



針の中心の形、針側面のエッジや針の塗料が分かるように、接写で撮影してください。

④リユーズ



時計を立てて、リユーズのギザギザや、マークがはっきり見えるように撮影してください。

⑤裏蓋(ムーブメント)



裏蓋、プレスレット接合部分(スケルトン、刻印は接写必須)を撮影してください。

⑥プレスレットよれ



プレスレットのよれを計測します。水平を保つように撮影してください。

### 該当する時計に必須のもの

(金無垢素材)



犬、女神、天秤など

(装飾付き)



ダイヤモンド

(ロレックス)



内側のROLEX.SA刻印

(その他併せてほしい箇所)



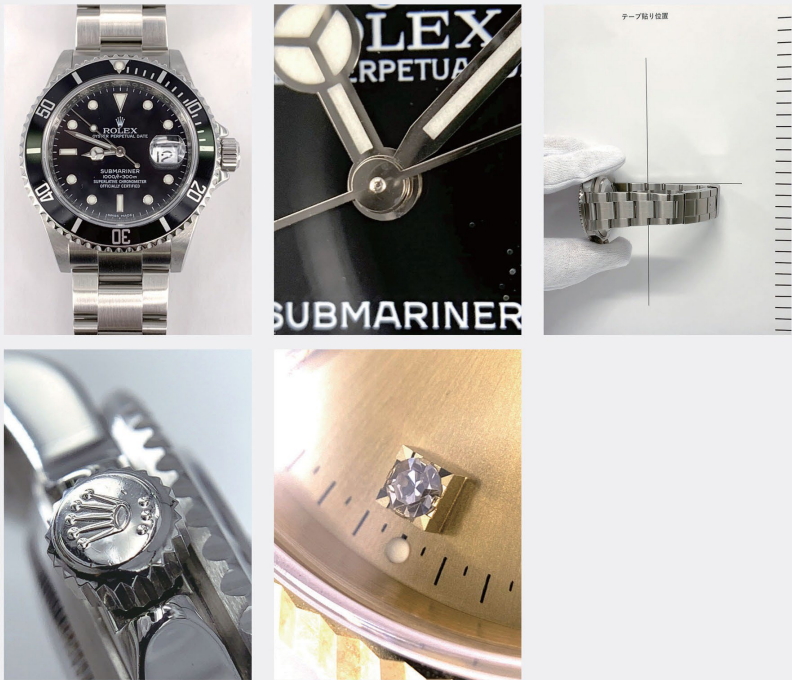
・バックルの形状、刻印など  
・メーカー保証書(購入日)  
・ケースの型番、シリアル刻印(ロレックス、チュードル)

コメント欄には、ブランド、型番、付属品の有無、コンディション(操作状況、キズ)、そのほか気になる点など入力してください。

## 送信する

STEP2 撮影  
各パーツの写真

ファイルを選択 ファイル未選択



補足  
仕上げ済みでケース、ブレス共に綺麗です

査定を依頼する

時計の査定サポートに必要な撮影ポイント、  
指定5箇所/プラスワンをアップロードしてください。

撮影した写真を、保存先ファイルから選択、  
アップロードしてください。  
アップロードすると、画面に選択した写真が表示されます。

アップロード



査定依頼

査定依頼をクリック！これで完了です。  
弊社基準の査定サポート  
査定金額の提示をおまちください。

## 結果をみる

弊社基準の査定サポート、査定金額をお知らせします。

**査定結果**

ステータス: **査定済**

真贋サポート	買取価格(税込)	備考
OK	¥480,000	査定依頼ありがとうございます。ご確認お願いいたします。JWA平田

査定メッセージ:

「注意点」

- 本サービスは、弊社の買取基準にて判断させていただき、査定価格を提示させていただいております。
- 本サービスは、真贋を保証するものではなく、送っていただいた画像からのアドバイスになります。
- 本サービスをご利用いただき買取をご希望される場合、商品到着後に現品確認し  
不正品ではない、またその疑いがない場合で目づ画像と相違がないことを条件に査定価格での買取を行います。  
※真贋結果がNGの場合はお買取できませんので予めご了承ください

**メッセージ履歴**

### 査定結果

### メッセージ

#### メッセージ履歴

査定依頼後に、追加写真撮影や、時計の詳細についての深ぼり、お問い合わせがある場合がございます。迅速なご対応ご協力よろしくお願いいたします。スピーディーに査定いたします！